

oficinas de españa y portugal

Central
RMD Kwikform Ibérica S.A.,
Paseo del Club Deportivo s/n,
Urbanización La Finca, Edif.3, 1ª Izda.
Somosaguas, 28223 Pozuelo de Alarcón (Madrid).
Tel: +34 91 555 61 04 Fax: +34 91 555 47 45
Email: rmd.madrid@rmdkwikform.com

Sucursales

Suroeste (Sevilla)
C/ Real, 3, 41908,
Castilleja de Guzman, Sevilla.
Tel: +34 955 721 822 Fax: +34 955 721 934
Email: rmd.sevilla@rmdkwikform.com

Sureste (Málaga)
Urb. Cerrado de Calderón,
Edif. Mercurio - 1ª planta, 29018 Málaga.
Tel: +34 952 207 057 Fax: +34 952 299 058
Email: rmd.málaga@rmdkwikform.com

Noreste (Barcelona)
C/ Jacinto Verdaguer 86, 1º, 1ª,
08970 Sant Joan Despi (Barcelona).
Tel: +34 93 477 64 14 Fax: +34 93 477 64 15
Email: rmd.catalunya@rmdkwikform.com

Este (Valencia)
C/ Albaida, 9 - 1º 1ª, 46018 Valencia.
Tel: +34 963 820 812 Fax: +34 963 844 690
Email: rmd.levante@rmdkwikform.com

Noroeste (A Coruña)
C/ Carlos Mtnez. Barbeito y Moras, 14 - 1º Izda.
Edif. Ronda, Matogrande, 15009 A Coruña.
Tel: +34 981 170 080 Fax: +34 981 175 116
Email: rmd.noroeste@rmdkwikform.com

Norte (Burgos)
Plaza de Vega 36, 2º Izq. Of. 2, 09002 Burgos.
Tel: +34 947 245 196 Fax: +34 947 245 195
Email: rmd.norte@rmdkwikform.com

Sucursales em Portugal
Av. 25 de Abril, 32 - 1 Esq,
2870 - 150 Montijo, Portugal.
Tel: +351 21 232 86 88 Fax: +351 21 231 57 15
Email: rmd.lisboa@rmdkwikform.com

oficinas de america

Chile
RMD Kwikform,
Av. Americo Vespucio, 01199,
Quilicura, Santiago, Chile.
Tel: +56 2 739 0610 Fax: +56 2 739 1246
Email: rmd.chile@rmdkwikform.com

USA
Shore/Form Systems Inc.
1306, 16th Avenue East,
Palmetto, Florida 34221, USA.
Tel: +1 941 729 6888 Fax: +1 941 723 2849
Email: shoreform@aol.com

Puede obtener más información detallada sobre los productos de este folleto en cualquiera de nuestras sucursales o alternativamente, puede descargarla directamente de nuestra página web.

www.rmd.es

Un miembro de Interserve plc.

Folleto número 2040 (españa) - Reflex - marzo de 2004

oficinas europeas

Reino Unido
RMD Kwikform,
Brickyard Road, Aldridge,
Walsall WS9 8BW, Reino Unido.
Tel: +44 1922 743743 Fax: +44 1922 743400
Email: info@rmdkwikform.com

Irlanda
RMD Kwikform,
Ballyboggan Road, Finglas,
Dublin 11, Irlanda
Tel: +353 1 8302500 Fax: +353 1 8302741
Email: rmd.dublin@rmdkwikform.com

Suecia
RMD Kwikform.
c/o Carenta Industri AB,
Box 22237, S-104 22 Estocolmo, Suecia.
Tel: +46 4049 9501 Fax: +46 4023 6865
Email: harry@arenta.com

oficinas de oriente medio

EAU
RMD Kwikform,
PO Box 5801, Sharjah, EAU.
Tel: +971 6 5534173 Fax: +971 6 5534327
Email: rmd.uae@rmdkwikform.com

Abu Dhabi
RMD Kwikform.
PO Box 259, Abu Dhabi, EAU.
Tel: +971 2 665 9798 Fax: +971 2 665 5689
Email: rmd.auh@rmdkwikform.com

Qatar
RMD Kwikform,
PO Box 405, Doha, Qatar.
Tel: +974 4600937 Fax: +974 4606427
Email: rmd.qatar@rmdkwikform.com

Bahrain
RMD Kwikform.
PO Box 5341, Manama - Bahrain.
Tel: +973 17825368 Fax: +973 17725562
Email: rmd.bahrain@rmdkwikform.com

Libano
RMD Kwikform.
Ishaac Bin Honein Street,
Ashrafieh, Nr Beirut, Libano.
Tel: +961 1614 527 Fax: +961 1614 527
Email: youfo@cyberia.net.lb

oficinas de asia/pacífico

Australia
RMD (Australia) Pty. Ltd.
PO Box 169, Melrose Park,
South Australia, 5039.
Tel: +61 8 8179 8200 Fax: +61 8 8179 8201
Email: rmd.australia@rmdformwork.com

Hong Kong
RMD Kwikform,
Unit B & C, 22/F Easy Tower,
609 Tai Nan West Street, Cheung Sha Wan,
Kowloon, Hong Kong.
Tel: +852 2415 4882 Fax: +852 2413 4797
Email: rmd.hongkong@rmdkwikform.com

Indonesia
Pt RMD Indonesia.
Jl Bisma 6 Blok B15 No. 7,
Sunter Agung, Jakarta 14350, Indonesia.
Tel: +62 21 651 8216 Fax: +62 21 658 30456
Email: rmd.jakarta@rmdkwikform.com

Corea
RMD Kwikform,
9th Floor Dainam Bldg, Nonhyundong 199,
Kangnam-ku, Seoul, Corea.
Tel: +82 2 545 2484 Fax: +82 2 545 1878
Email: rmd.seoul@rmdkwikform.com

Nueva Zelanda
RMD (New Zealand) Ltd.
PO Box 22-316, 101-105 Station Road,
Otahuhu, Auckland 6, Nueva Zelanda.
Tel: +64 9 276 5955 Fax: +64 9 276 6732
Email: rmd.auckland@rmdformwork.com

Filipinas
RMD Kwikform,
Unit 1104, Annapolis Wilshire Plaza,
#11 Annapolis Street, Greenhills,
San Juan, Metro Manila, Filipinas.
Tel: +632 724 42 13 Fax: +632 724 42 14
Email: rmd.manila@rmdkwikform.com

Taiwan
RMD Kwikform,
15F-5, No. 75, Sec. 1, Hsin Tai Wu Road,
Hsi-Chih, Taipei Hsien, 221 Taiwan, R.O.C.
Tel: +886 2 2698 7055 Fax: +886 2 2698 1989
Email: rmd.taipei@rmdkwikform.com

Tailandia
RMD Kwikform.
c/o THT Engineering (1999) Co. Ltd.
567 Onnuch 39, Sukhumvit 77,
Suanluang, Bangkok 10250, Tailandia.
Tel: +66 2 720 5473 Fax: +66 2 720 5279
Email: rmd.bangkok@rmdkwikform.com

R·M·D
KWIKFORM

REFLEX

el personal es lo que nos distingue

RMD Kwikform es un potente equipo que comprende las capacidades, experiencia y energía de más de 1000 hombres y mujeres en 20 países. Es totalmente diverso en nacionalidades, culturas, idiomas e historias. Está completamente unido en conseguir el objetivo de la satisfacción del cliente.



R·M·D
KWIKFORM

presentando a reflex

Reflex es lo último de la gama productos de encofrado de muro de RMD Kwikform. Es nuestra solución para la reducción de costes en la ejecución de muros curvos de hormigón armado. Su armazón de acero galvanizado, cara de madera contrachapada de encofrado de alta calidad y características de diseño innovadoras, permiten establecer todas las curvas de una forma eficiente y exacta, produciendo acabados de hormigón de alta calidad.

El fuerte y sólido diseño de Reflex resiste presiones de hormigón de hasta 60 kN/m² y puede ajustarse fácilmente para reutilizarse de una obra a otra, sin desmontar, para todas las curvas de radio superior a 2500 mm.

Reflex es el resultado de más de 50 años de experiencia obtenida en importantes proyectos realizados por todo el mundo. Nuestra red de sucursales permite que cuando usted trata con RMD Kwikform, habla con personas que comprenden el entorno de trabajo, las dificultades técnicas y los desafíos que usted afronta.

Cliente:
Formtech
Constructions.

Proyectos:
Seaforth Apartments,
Kings Beach,
Caloundra, Australia.

Cliente:
L.D.I. Construction
Pty Ltd.

Proyecto:
Depósito Daintree,
Daintree, Australia.

Cliente:
Paveways.

Proyecto:
Canal Residential
Bell Vista,
Caloundra,
Australia.



Las unidades de panel Reflex permanecen montadas entre sucesivas puestas, eliminando la pérdida de piezas y mejorando la productividad in situ.

algunas aplicaciones de reflex

La versatilidad y facilidad de uso de **Reflex** hace que sea muy eficaz para:

- Obras de abastecimiento de agua/alcantarillado
- Decantadores
- Estaciones de bombeo
- Cajones hidráulicos
- Embalses
- Depósitos elevados
- Escaleras circulares
- Paredes circulares
- Grandes columnas circulares (diámetro mín.500 mm)
- Cimientos circulares



Los paneles Reflex puede ajustarse para formar curvas parabólicas y curvas de transición de un radio a otro.

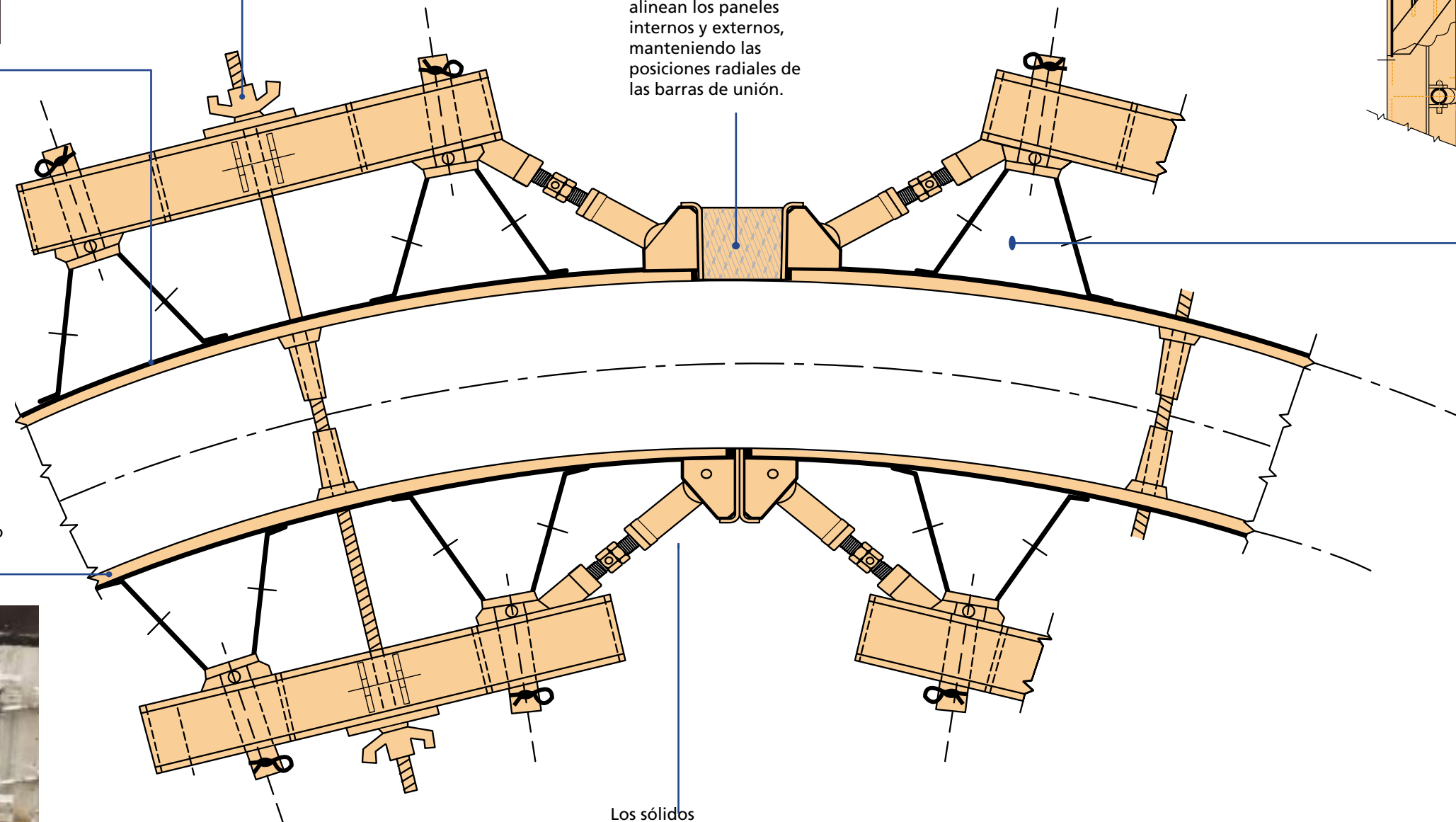


Los paneles internos y externos se unen utilizando el sistema RMD Kwikform Rapid Bar Tie (Barra de unión rápida) de 15 mm.



Los rellenos de madera alinean los paneles internos y externos, manteniendo las posiciones radiales de las barras de unión.

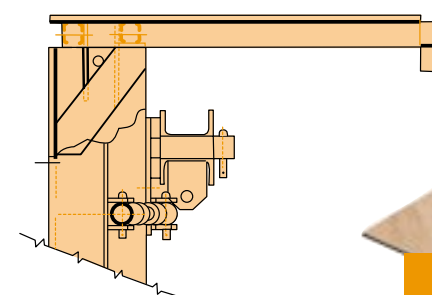
La cara de madera contrachapada de encofrado de alto grado, produce un acabado de hormigón de alta calidad.



Reflex es infinitamente ajustable, desde un plano plano hasta un radio mínimo de 2500 mm.



Los sólidos tensores permiten ajustar con exactitud los paneles a todas las curvas.



La plataforma de acceso y la barandilla de seguridad Reflex proporcionan una plataforma de trabajo segura durante operaciones in situ.

Los paneles Reflex grandes pesan 100 kg/m², permitiendo el montaje en grupo para su manipulación con grúa.



Matriz dimensional de Reflex (ejemplos)

PANELES EXTERNOS 2200					PANELES INTERNOS 2075				
Diámetro externo mm	Circunferencia externa-	Cantidad	Relleno final	Relleno de panel	Muro	Diámetro interno mm	Circunferencia interna-	Cantidad de paneles	Relleno de Panel
50000	157080	71	955	0	300	49400	155195	71	97
40000	125664	57	339	0	300	39400	123779	57	89
30000	94248	42	1923	0	300	29400	92363	42	78
20000	62832	28	1307	0	300	19400	60947	28	54
15000	47124	21	999	0	300	14400	45239	21	30
10560	33175	15	0	0	300	9960	31290	15	0
10000	31416	14	261	18	300	9400	29531	14	0
7500	23562	10	734	74	300	6900	21677	10	0
5000	17279	7	780	104	250	5000	15708	7	0

Cliente:
Main Roads RTCS.

Proyecto:
Monaco Street Bridge,
Gold Coast, Australia.





Ciente:
SAW Formwork.
Proyecto:
Terminal de
transbordador de
Nelly Bay,
Magnetic Island,
QLD

características y beneficios

- **Reflex** es un panel premontado y ajustable que utiliza sólidos tensores que permiten ajustarlo con facilidad y exactitud para establecer todas las curvas.
- El armazón de acero de **Reflex** hace que sea muy sólido, resistiendo presiones de hormigón de hasta 60kNm².
- Su acabado galvanizado elimina la corrosión, minimiza el mantenimiento y aumenta la integridad de la vida útil del sistema.
- **Reflex** se reajusta fácilmente para reutilizarlo en obra después de obra sin desmontarlo, lo que elimina el riesgo de pérdida de componentes y mejora la productividad in situ.
- **Reflex** tiene una cara de madera contrachapada de encofrado de alto grado que produce un acabado de hormigón de alta calidad.
- Las plataformas y barandillas de acceso de **Reflex** proporcionan una plataforma de trabajo segura durante las operaciones in situ.
- Los paneles se sujetan con abrazaderas **Reflex**, eliminando la utilización de conectores de tuerca y tornillo.
- Los paneles **Reflex** pueden ajustarse para formar curvas parabólicas y curvas de transición de un radio a otro.



Los paneles se sujetan con abrazaderas Reflex, eliminando la utilización de conectores de tuerca y tornillo.



Los paneles **Reflex** son ajustables a partir de un plano plano hasta un radio mínimo de 2500 mm.

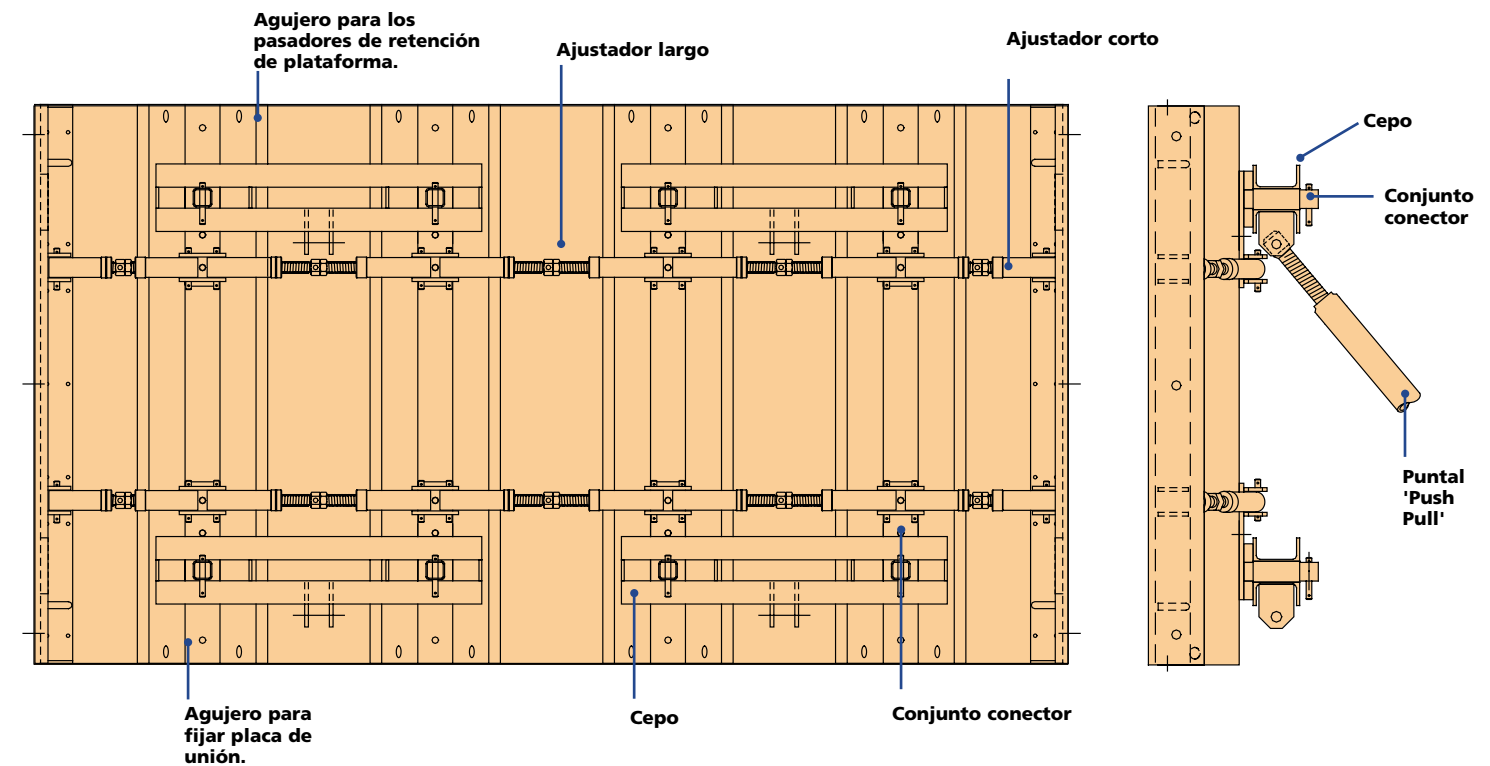
Para un radio de 5000 mm y radios mayores, los paneles externos se conectan juntos utilizando abrazaderas **Reflex**. Los paneles internos se colocan enfrente de los paneles externos, permitiendo que los mismos agujeros para los elementos de unión de encofrado se utilicen para cualquier diámetro.

Los paneles internos están espaciados con rellenos de madera y se fijan con abrazaderas **Reflex**.

Para radios de menos de 5000 mm, los paneles internos se conectan con abrazaderas **Reflex** y los paneles externos están separados con rellenos de madera y se fijan con abrazaderas **Reflex**.

Los paneles **Reflex** pueden combinarse para vertidos altos y pueden utilizarse como encofrados trepadores para estructuras de vertidos múltiples. Los encofrados se sujetan internamente utilizando el sistema de barra de unión de 15 mm.

Una corta barra de unión integrada, con conos de acero de barra de unión, separan los encofrados y se utilizan como los elementos de unión del encofrado.



PRESIÓN DE HORMIGÓN MÁXIMA 60 KN/M²

CONJUNTOS DE PANEL (excluyendo acceso)									
Altura (mm)	EXTERNO			INTERNO			RELLENO		
	Anchura (mm)	Peso (kg)		Altura (mm)	Anchura (mm)	Peso (kg)	Altura (mm)	Anchura (mm)	Peso (kg)
2400	2200	465		2400	2075	456	2400	600	185
1200	2200	295		1200	2075	290	1200	600	115